

Bremschopper

mcER-L60-30-Modul

Artikelnummer: 1515423

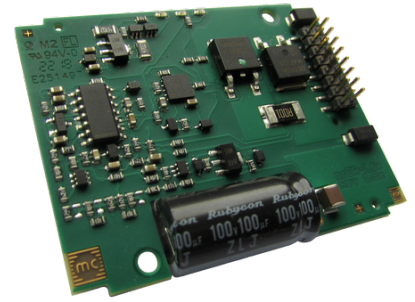
 Zulassung:  *1
E475093


Abbildung ähnlich

Technische Daten

Absolut max. Rating	
Spannung (Zerstörungsgrenze) kein Verpolungsschutz	100 V
Leistung	
Versorgungsspannung Elektronik Up	18..60 V
Stromaufnahme Elektronik	typ. 10 mA
Max. Bremspitzenstrom (zertifiziert UL)*2	60 A @ 60 V
Max. Bremsdauerstrom (zertifiziert UL)*2	7.5 A
On-Zeit / Off-Zeit (zertifiziert UL)*2	ca. 1 s / 90 s @ 60 A
Bremswiderstand	
Bremseinsatzspannung Ubr	30 V
Bremswiderstand	min. 1 Ohm (extern)
Maximale Einschaltdauer	100 %
Integrierte Elektrolytkondensatoren	100 uF
Mechanische Daten	
Abmessungen LxBxH	53 x 41 x 11 mm
Gewicht	14 g
Umgebung	
Schutzart	IP00
Umgebungstemperatur (Betrieb) (zertifiziert UL)	-40..55 °C
Umgebungstemperatur (Betrieb) (nicht zertifiziert)	-40..70 °C
Umgebungstemperatur (Lagerung)	-40..85 °C
Luftfeuchtigkeit (nicht kondensierend)	5..90 %
Fehlererkennung	
Kurzschluss Bremswiderstand	ja
Bremswiderstand fehlt / defekt	ja
Übertemperatur Elektronik	ja
Übertemperatur Bremswiderstand	nein

Digitaler Ausgang	
Anzahl	1 (/Error)
Dauerausgangsstrom	typ. 10 mA
Lasten	resistiv
Ausgangsspannung	Up (24V max.)
Signal-Typ	plusschaltend

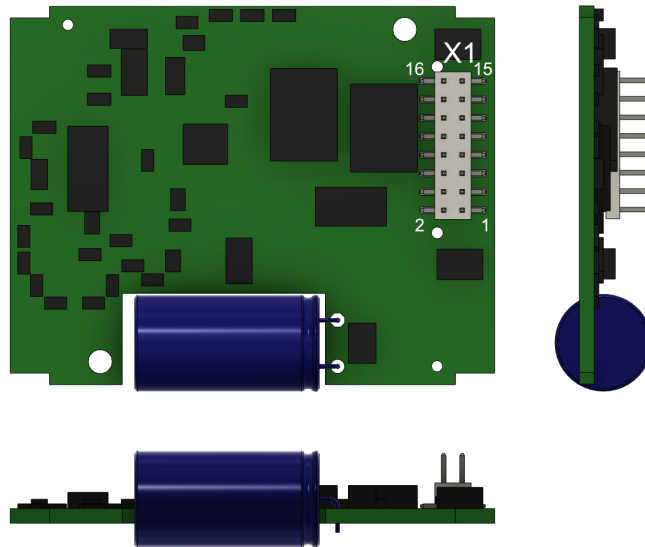
*1 Die zertifizierten Leistungsdaten sind zu beachten (siehe UL Instruction Note)

*2 Umgebungstemperatur 55 °C

Weitere technische Daten finden Sie im mcManual.



Schema



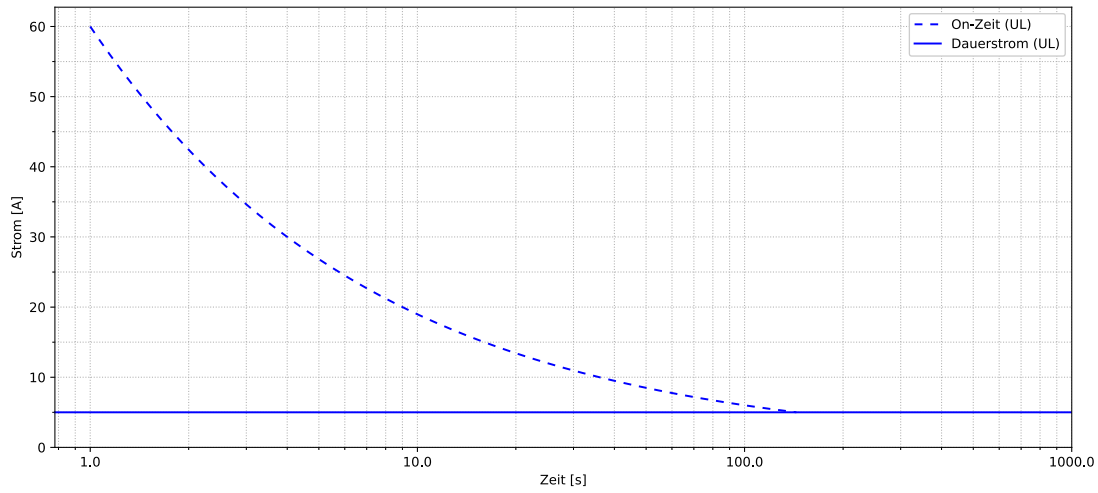
Klemmenbelegung

X1	Versorgung	
1	GND	Masse Leistung
2	GND	Masse Leistung
3	GND	Masse Leistung
4	GND	Masse Leistung
5	+Up	Versorgungsspannung Leistung
6	GND	Masse Leistung
7	+Up	Versorgungsspannung Leistung
8	+Up	Versorgungsspannung Leistung
9	+Up	Versorgungsspannung Leistung
10	+Up	Versorgungsspannung Leistung
11	/Error	Error Ausgang
12	Rd	Bremswiderstand
13	Rd	Bremswiderstand
14	Rd	Bremswiderstand
15	Rd	Bremswiderstand
16	Rd	Bremswiderstand

Diagramme

miControl®

mcER-L60-30-M



Umgebungstemperatur 55°C
 Leistungsspannung 60V
 Dauerstrom 5A

Copyright 2023© by miControl® - Änderungen und Irrtümer vorbehalten - 1.00.00.00

